

印金

烫金

成品尺寸:21X32CM

## 中国式康居细节 为东方家庭定制

细心·舒心·放心 营造更自在的家

### 适老细节

全室零高差，地面材质防滑耐磨  
卫生间设置扶手，高度适中易于抓握  
全屋大面板开关，清晰便捷  
室内动线宽度留足轮椅通行

### 智能关怀

感应夜灯照顾夜间起居  
叫拉绳或按钮  
门口和床头均可控制主灯  
可视对讲、一键开关，居家便捷

### 三恒系统

恒温 / 夏季 $\leq 26^{\circ}\text{C}$ ，冬季 $\geq 20^{\circ}\text{C}$ ，垂直温差 $\leq 3^{\circ}\text{C}$   
恒湿 / 室内相对湿度，夏季 $\leq 70\%$ ，冬季 $\geq 30\%$   
恒氧 / 室内 $\text{CO}_2$ 浓度 $< 800\text{ppm}$ ，空气清新  
\*室内 $\text{CO}_2$ 浓度模拟场景：100m<sup>2</sup>大小户型  
且假设室内人数为4人并保持恒定不变

### 精工舒居

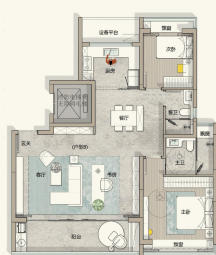
严选一线品牌精装，品质生活  
全屋温馨色彩搭配，居家氛围舒适  
大面宽、一体化开放设计  
.....

A 户型 / 建面 90m<sup>2</sup> / 两室两厅一卫



经典两房双厅，格局方正，舒适大气；  
约8.4m宽楼阳台，为全屋180°采光；  
卫生间干湿分离，内置扶手，留足轮椅回转空间；  
餐厨一体化，居家动线更便捷。

B 户型 / 建面 120m<sup>2</sup> / 三室两厅一卫



套房主卧，卫生间适老化设计，守护长者安全；  
约6.9m大横厅，动线流畅，满足多样化生活场景；  
餐客厅一体化，南北通透，清风穿堂而过；  
约6.3m宽楼阳台，南向大面宽采光通风。

归湖雅集 敬邀关注

PHOENIX  
MANSION

VIPLINE 0515 | 6669 9666

地址：盐城经济技术开发区凤依湖畔（嫩江路南、峨眉山路西）

心归湖畔 自在颐居  
东方·凤依府 全龄友好康养社区  
LAKESIDE LIVING  
Growth Beyond Art Residence

PHOENIX MANSION  
东方·凤依府

烫金

过U



## 东方集团, 盐城国企列阵领跑者



东方集团, 盐城市属区管国有独资企业  
千亿资产与盐城市委、市政府共布局“东扩”战略  
20余载稳健发展, 勇当地方国企高质量转型发展标杆

立足经开区“产城融合”战略, 响应“健康中国”号召  
整合健康服务、文化教育、高端酒店运营等多元产业资源  
布局“XX康养”品牌, 重塑银发生活新范式

## 东悦康养, 中国式康养全新探索

东悦康养, 根植于盐城东方集团国企担当与人文情怀  
旨在成为城市康养服务卓越标杆  
致力于打造全生命周期、全方位、全人群的康养服务体系  
以医疗健康、安心康养、营养膳食、文化娱乐、生活保障等多维度服务  
实现全龄理想康养新生活  
以“有爱、有家、有生活”的核心理念

首献全龄康养友好社区——东方·凤依府  
滋养一座城市的熠熠光辉



## 盐城第三个城市中心 / 繁华不舍 静谧随性



### 480亩凤依湖 独此怡然颐居

项目落位盐城经开区韩风国际文化名城腹地, 凤依湖东岸。坐拥约805亩凤依湖公园, 约480亩凤依湖波光粼粼。以“中韩文化园融”为主题环湖布局的“一中心四街区”, 集生态多样、创艺文化、人文休闲于一体, 是整个经开区独有的自然、宜居生活板块。

### 咫尺繁华 万象生活

城东宝龙广场、KK-PARK 国际街区、中韩文化客厅等环伺左右, 项目西向地块规划商业地块, 坐拥集商业、文化、休闲、娱乐于一体的万象生活版图;

### 枢纽交通 内通外达

东环路高架、盐渎路、新都路、赣江路大桥, 立体路网通达全城。  
向北5分钟对接盐城高铁综合客运枢纽, 10分钟可达南洋机场, 15分钟即可畅达全城, 内通外达, 就医、娱乐、家庭欢聚更享便捷。

### 优渥教育 代际共融

北师大盐城附属学校、盐城外国语学校, 两大十五年一贯制特色私立学校; 开发区幼儿园、实验幼儿园等丰富教育资源环伺; 赋能代际共处, 教育康养共融。



### 五重医疗保障 守护健康

项目特设共享服务中心, 内嵌置健康管理中心:

#### 健康监测

承担业主健康档案建立 (入住前首次免费健康体检、日常体检数据存档)、健康状况预警、日常检查 (血压、血糖等)、中医保健 (推拿、针灸、艾灸等)、日常药品销售;

#### 高端理疗

配置微高压氧仓、远红外理疗仓等高端保健设备, 满足有需求的业主日常使用。

#### 紧急绿通

与盐城市区首三甲医院建立紧急救助体系, 为业主日常就医及突发提供绿色通道。

#### 跨城绿通

为业主购买额外商业医疗保险, 打通北京、上海、南京等地的区域三甲医院就医通道。

#### 专家讲座

定期邀请中医养生专家, 开展亚健康及常见病防治、食疗与营养、中草药等专题讲座。

## 是家, 亦是心归处

项目总建面约14.8万 $m^2$ , 规划11栋15-17F建筑, 谨献966席, 建面约90 $m^2$ /120 $m^2$ 精工湖居, 以“高品质精装住宅+“一心·一廊·四所·四管”颐养配套”打造活力长者颐养生活新典范。让颐养, 回归家庭的暖心, 社区的舒心, 邻里的交心。

### 一心 / 约5000 $m^2$ 共享中心



- |     |  |
|-----|--|
| 3F  | 颐乐学院   台球室、棋牌室、理发厅、KTV、休闲区、乐器房、影视厅、乒乓球室等             |
| 2F  | 颐乐学院   手工作坊、绘画及书法室、阅览室、4点半学堂、茶艺坊、茶室、书画室、多功能活动室       |
|     | 健康中心   长者健康评估室、健康管理中心、康复训练室、情绪疏导室、药房、义诊室、中医养生大讲堂、养生馆 |
| 1F  | 餐饮中心   阳光食堂、多功能宴会厅、便利店                               |
| -1F | 颐乐学院   恒温游泳池馆、健身中心                                   |



### 四所 / 约4000 $m^2$ 全架空层泛会所

深度考量不同年龄层次人群的生活习惯与情感需求, 通过构建童玩、运动、颐养、社交四大空间模块, 为未来业主提供一个多维化交互空间, 让岁月更见流水长流的美好。



### 一廊 / 全域风雨连廊

将风雨连廊扩为一个完整的归家体系, 串联社区组团, 衔接会所。真正做到无风雨归家; 4 $m^2$ 4 $m^2$ 开阔空间, 无界园林, 让业主重温“户外风雨连廊, 雨下月华如水”的诗意栖居。



### 四管 / 约1000 $m^2$ 管家服务中心

社区四大组团, 分设独立管家服务中心, 24h管家服务。恒致周到、定制服务, 科学专业, 营造“有温度、有口碑”的高品质健康社区。

